

# MAXIPLAS<sup>®</sup>

CUIDANDO AL ELEMENTO QUE DIO ORIGEN A LA VIDA



CATÁLOGO  
**TINACOS Y  
CISTERNAS**



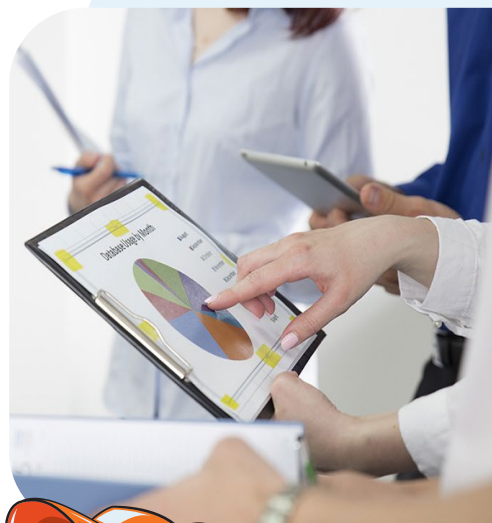


# MISIÓN

Somos una empresa firmemente creada por la colaboración de un gran equipo de trabajo en el ramo rotomoldeo, encaminado siempre nuestras acciones a cubrir necesidades del cliente en cuanto a contenedores para agua (tinacos y cisternas), favorecidos con su preferencia y permitiendo brindarle como hasta el día de hoy el mejor servicio y calidad en nuestros productos, en su hogar, negocio y empresa, siempre trabajando con respeto y honestidad hacia nuestros colaboradores y clientes, logrando un planeta cada día mejor, "Cuidando al elemento que dio Origen a la Vida".

# VISIÓN

Nos posicionamos como una de las mejores empresas a Nivel Nacional en el Ramo del Rotomoldeo (Tinacos y Cisternas), nos encontramos ampliando nuestra Red de Distribución de contenedores para agua, lo cual nos a permitido tener mayor presencia a Nivel Nacional, de esta manera logrando la satisfacción para nuestros clientes, permaneciendo en constante cambio, brindando grandes oportunidades de Crecimiento y Responsabilidad hacia Nuestro País, Lográndolo Gracias a el Compromiso y Calidad que distingue a nuestro Equipo de Trabajo Maxiplas y a su Línea de Productos.



# VALORES



COMPROMISO

VERACIDAD

ACCIÓN

MEJORA CONTINUA

DISPONIBILIDAD



# DIFERENCIAS

## TINACO

- 💧 Apto para interperie
- 💧 Apto para enterrar (sellado).
- 💧 Color negro.
- 💧 Material especial para su Fabricación.
- 💧 Repele los rayos UV.
- 💧 Las Capacidades de 250 Lts a 3,000 Lts lleva espolante.

## CISTERNA

- 💧 Ideal para enterrar.
- 💧 Color neutro.
- 💧 Material neutro de máxima calidad para su Fabricación.
- 💧 Visualización de la pureza del agua.
- 💧 Cisterna reforzada.
- 💧 Ideal para trabajar bajo techo en el mercado de purificadoras de agua.

# EQUIPO MAXIPLAS

## PARA CISTERNA

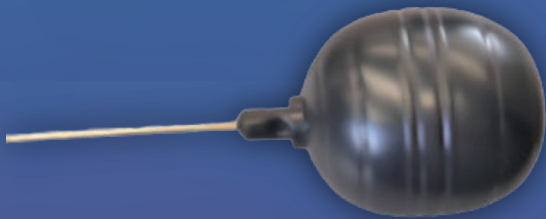


**FLOTADOR CON  
VARILLA**



**VÁLVULA DE  
LLENADO**

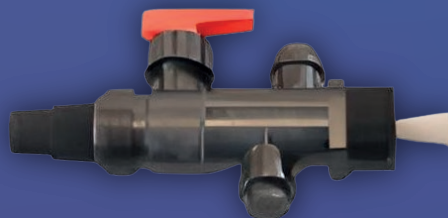
## PARA TINACO



**FLOTADOR CON  
VARILLA**



**VÁLVULA DE  
LLENADO**



**MULTICONECTOR CON  
VÁLVULA DE PASO**



**MAXIPLAS**

CUIDANDO AL ELEMENTO QUE DIO ORIGEN A LA VIDA

# TINACOS 500 L

## TINACO BEIGE

- Tres capas.
- Calidad Premium.
- Reforzado.
- Vida Útil Prolongada.
- Cumple con especificaciones FDA.
- Disponible también en Azul.



## TINACO NEGRO BICAPA

- Dos Capas.
- Calidad Premium.
- Reforzado.
- Vida Útil Prolongada.
- Cumple con especificaciones FDA.



**MAXIPLAS**

CUIDANDO AL ELEMENTO QUE DIO ORIGEN A LA VIDA

# TINACOS 600L

## TINACO BEIGE

- Tres capas.
- Calidad Premium.
- Reforzado.
- Vida Útil Prolongada.
- Cumple con especificaciones FDA.
- Disponible también en Azul



## TINACO NEGRO

- Dos Capas.
- Calidad Premium.
- Reforzado.
- Vida Útil Prolongada.
- Cumple con especificaciones FDA.



**MAXIPLAS**

CUIDANDO AL ELEMENTO QUE DIO ORIGEN A LA VIDA

# TINACOS 800 L

## TINACO AZUL

- Tres Capas
- Material idóneo para su fabricación.
- Calidad Premium.
- Reforzado.
- Vida Útil Prolongada.
- Cumple con especificaciones de la FDA.

## TINACO BEIGE

- Tres Capas
- Material idóneo para su fabricación.
- Calidad Premium.
- Reforzado.
- Vida Útil Prolongada.
- Cumple con especificaciones de la FDA.

## TINACO NEGRO

- Dos Capas
- Material idóneo para su fabricación.
- Calidad Premium.
- Reforzado.
- Vida Útil Prolongada.
- Cumple con especificaciones de la FDA.



# MAXIPLAS

CUIDANDO AL ELEMENTO QUE DIO ORIGEN A LA VIDA

# TINACOS 1,100 L

## TINACO BEIGE

- Tres Capas
- Material idóneo para su fabricación.
- Calidad Premium.
- Reforzado.
- Vida Útil Prolongada.
- Cumple con especificaciones de la FDA.
- Disponible también en Azul.



## TINACO NEGRO

- Dos Capas
- Material idóneo para su fabricación.
- Calidad Premium.
- Reforzado.
- Vida Útil Prolongada.
- Cumple con especificaciones de la FDA.





**MAXIPLAS**

CUIDANDO AL ELEMENTO QUE DIO ORIGEN A LA VIDA

# TINACOS 1,200 L



## TINACO AZUL

- Tres Capas
- Material idóneo para su fabricación.
- Calidad Premium.
- Reforzado.
- Vida Útil Prolongada.
- Cumple con especificaciones de la FDA.

## TINACO BEIGE

- Tres Capas.
- Material idóneo para su fabricación.
- Calidad Premium.
- Reforzado.
- Vida Útil Prolongada.
- Cumple con especificaciones de la FDA.

## TINACO NEGRO

- Dos Capas.
- Material idóneo para su fabricación.
- Calidad Premium.
- Reforzado.
- Vida Útil Prolongada.
- Cumple con especificaciones de la FDA.

**MAXIPLAS**

CUIDANDO AL ELEMENTO QUE DIO ORIGEN A LA VIDA

# TINACOS NEGROS HORIZONTALES

**¡LA CALIDAD ES UNO DE NUESTROS  
PRINCIPALES VALORES!**



**CAPACIDAD  
400 L**



**CAPACIDAD  
500 L**



**CAPACIDAD  
800 L**



**CAPACIDAD  
1,200 L**

- Dos Capas.
- Material idóneo para su fabricación.
- Calidad Premium.
- Fabricado con material industrial de línea adecuado su capacidad (Tinaco horizontal 4,000 L.)
- Vida Útil Prolongada.
- Cumple con especificaciones de la FDA.
- Diseño exclusivo y característico de MAXIPLAS.
- Interior color negro.

**TINACO BICAPA  
REFORZADO**

# MAXIPLAS

CUIDANDO AL ELEMENTO QUE DIÓ ORIGEN A LA VIDA

## CAPACIDAD 1,500 L



### **TINACO BICAPA NEGRO**

- Dos capas.
- Diseñado con hombros y cinturones de refuerzo.
- Máxima resistencia en el cuerpo.
- Cumple con especificaciones de la FDA.

### **TINACO BEIGE**

- Material idóneo para su fabricación.
- Calidad Premium.
- Reforzado.
- Vida Útil Prolongada.
- Cumple con especificaciones de la FDA.

### **TINACO AZUL**

- Tres capas.
- Calidad Premium.
- Reforzado.
- Vida Útil Prolongada.
- Cumple con especificaciones de la FDA.
- Disponible también en BEIGE



# RECOMENDACIONES DE INSTALACIÓN TINACO

- 1 Colocar sobre una base plana y firme a nivel, elaborada de preferencia de concreto .
- 2 Base de Concreto o Herreria que abarque más del diámetro del Tinaco de 10 a 15 cm de cada lado.
- 3 En la instalación de tubería dar suficiente olgura para no forzar o apretar el Tinaco.
- 4 La salida de la base, deberá estar al maenos a 1.50 m de altura con referencia a la primera salida de agua (la regadera).
- 5 Evitar TRASROSCAR la brida o al intentar apretar de más.
- 6 NO subirse a la parte superior del Tinaco.
- 7 NO rodar en zonas que puedan dañar el producto (piedras, vidrios, varilla, azulejos, escombros, etc).
- 8 NO azotar con agua en su interior, ya que este debera tener una superficie fija y a nivel para proceder a su llenado.
- 9 NO manipular con liquido en su interior.
- 10 NUNCA lo arrastre. Ruede o gírelo sobre el bordo del fondo.
- 11 El soporte (Base de Herreria) del Tinaco deberá ser de acuerdo a la capacidad del Tinaco.



Soporte de block o tabique  
con base de concreto



Base de Herreria



# MAXIPLAS

CUIDANDO AL ELEMENTO QUE DIO ORIGEN A LA VIDA

# CISTERNAS BLANCAS



## CISTERNA BLANCA CAP. 1,200 L

- Color neutro.
- Material idóneo para su fabricación.
- Calidad Premium.
- Reforzado.
- Vida Útil Prolongada.
- Cumple con especificaciones de la FDA.



## CISTERNA BLANCA CAP. 1,500 L

- Color neutro.
- Material idóneo para su fabricación.
- Calidad Premium.
- Reforzado.
- Vida Útil Prolongada.
- Cumple con especificaciones de la FDA.



## CISTERNA BLANCA CAP. 2,800 L

- Color neutro.
- Material idóneo para su fabricación.
- Calidad Premium.
- Reforzado.
- Vida Útil Prolongada.
- Cumple con especificaciones de la FDA.

## CISTERNA BLANCA CAP. 5,000 L

- Materia Prima de Línea de Alta Densidad.
- Gran Capacidad de Almacenamiento.
- Cumple con especificaciones FDA.



## CISTERNA BLANCA CAP. 10,000 L

- Materia Prima de Línea de Alta Densidad.
- Gran Capacidad de Almacenamiento.
- Cumple con especificaciones FDA.

# MAXIPLAS

CUIDANDO AL ELEMENTO QUE DIO ORIGEN A LA VIDA

# TINACOS 2,800 L



## **TINACO AZUL REFORZADO**

- Tres Capas.
- Material idóneo para su fabricación.
- Calidad Premium.
- Fabricado con material industrial de línea adecuado a su capacidad.
- Mayor almacenamiento.
- Vida Útil Prolongada.
- Cumple con especificaciones de la FDA.

## **TINACO BEIGE REFORZADO**

- Tres Capas.
- Material idóneo para su fabricación.
- Calidad Premium.
- Fabricado con material industrial de línea adecuado a su capacidad.
- Mayor almacenamiento.
- Vida Útil Prolongada.
- Cumple con especificaciones de la FDA.

## **TINACO NEGRO**

- Tres Capas.
- Material idóneo para su fabricación.
- Calidad Premium.
- Fabricado con material industrial de línea adecuado a su capacidad.
- Mayor almacenamiento.
- Vida Útil Prolongada.
- Cumple con especificaciones de la FDA.





# TINACOS NEGROS MAXIMA CAPACIDAD

## TINACO NEGRO CAP. 3,000 L

- Dos capas reforzado.
- Fabricado con material industrial de línea adecuado a su capacidad.
- Mayor almacenamiento.
- Cumple con especificaciones FDA.



## TINACO NEGRO CAP. 5,000 L

- Dos capas reforzado.
- Fabricado con material industrial de línea adecuado a su capacidad.
- Mayor almacenamiento.
- Cumple con especificaciones FDA.

## TINACO NEGRO CAP. 10,000 L

- Dos capas reforzado.
- Fabricado con material industrial de línea adecuado a su capacidad.
- Mayor almacenamiento.
- Cumple con especificaciones FDA.





# RECOMENDACIONES DE INSTALACIÓN CISTERNA

- 1 Se escava una fosa con un diámetro de 20 a 25 cm mayor al diámetro de la Cisterna o tanque industrial que se vaya a instalar.
- 2 Altura mayor de 10 cm a la más alta de la Cisterna o tanque industrial.
- 3 Se coloca un firme entre 8 a 10 cm de grosor, se sugiere de preferencia un armado de varilla de 3/8 o malla electrosoldada dependiendo la capacidad de la Cisterna o tanque industrial.
- 4 Una vez teniendo la fosa se recomienda colocar la malla que se utiliza para gallinero anclada a las paredes de la fosa a repellar.
- 5 Cuando se haya endurecido el firme de concreto se coloca la Cisterna y se llena de agua.
- 6 Para mayor seguridad, mezcla arena con cal en seco y rellena el espacio entre la pared de la fosa y la pared del producto hasta donde inician los hombros, conforme se va llenando se va humedeciendo y pisoneando para que la mezcla tome la forma de la Cisterna o tanque industrial, esto se tiene que hacer cuando el producto este lleno de agua.
- 7 Colocar una cimbra para colocar la losa de la Cisterna o tanque industrial con un armado de varilla de 3/8 o malla electrosoldada dependiendo el tránsito que vaya a pasar por encima de la Cisterna o tanque industrial; por ningún motivo se debe rellenar la parte superior de la Cisterna con tierra, tezontle, arena o cal, ya que esta parte regularmente se encuentra vacía y puede comprimir la Cisterna.
- 8 NUNCA lo arrastre. Ruede o gírelo sobre el bordo del fondo.
- 9 NO rodar en zonas que puedan dañar el producto (piedras, vidrios, varilla, azulejos, escombros, etc).
- 10 NO azotar con agua en su interior, ya que este debera tener una superficie fija y a nivel para proceder a su llenado.
- 11 NO manipular con líquido en su interior.





**MAXIPLAS**

CUIDANDO AL ELEMENTO QUE DIO ORIGEN A LA VIDA

# PRODUCTOS ADICIONALES

## TAMBO NEGRO CAP. 200 L

- Adecuado para almacenamiento.
- Adecuado para acarreo seguro
- Ideal para espacios reducidos.
- Máxima resistencia.
- Cumple con especificaciones FDA.



## TINACO NEGRO CAP. 250 L

- Dos capas.
- Ahorrador de agua.
- Ideal para espacios reducidos.
- Máxima resistencia.
- Cumple con especificaciones FDA.

## LAVADERO MAXIPLAS GRIS COBIJERO

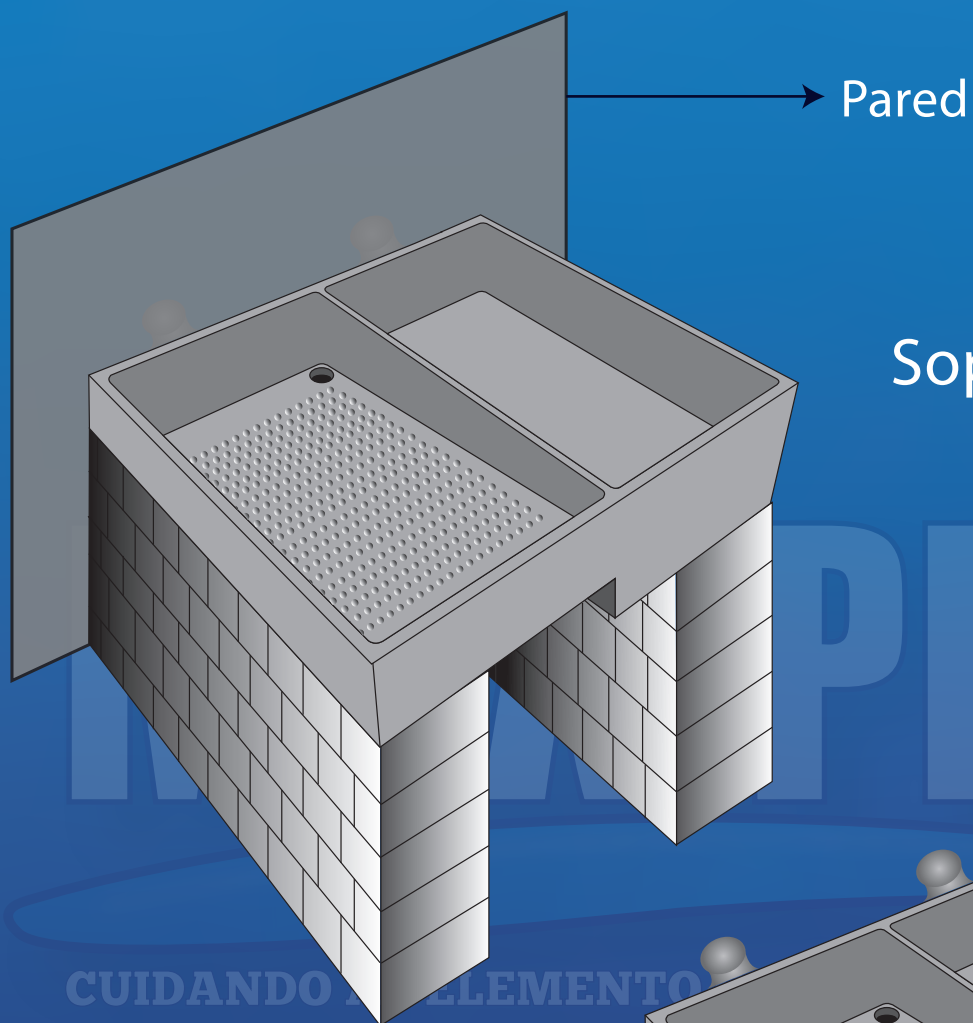
- Material Marmoleado gris.
- Fácil instalación.
- Calidad Premium.
- Reforzado.
- Vida Útil Prolongada.
- Cumple con especificaciones de la FDA.
- ★ Diseño exclusivo y característico de MAXIPLAS.

## LAVADERO MAXIPLAS GRIS CHICO

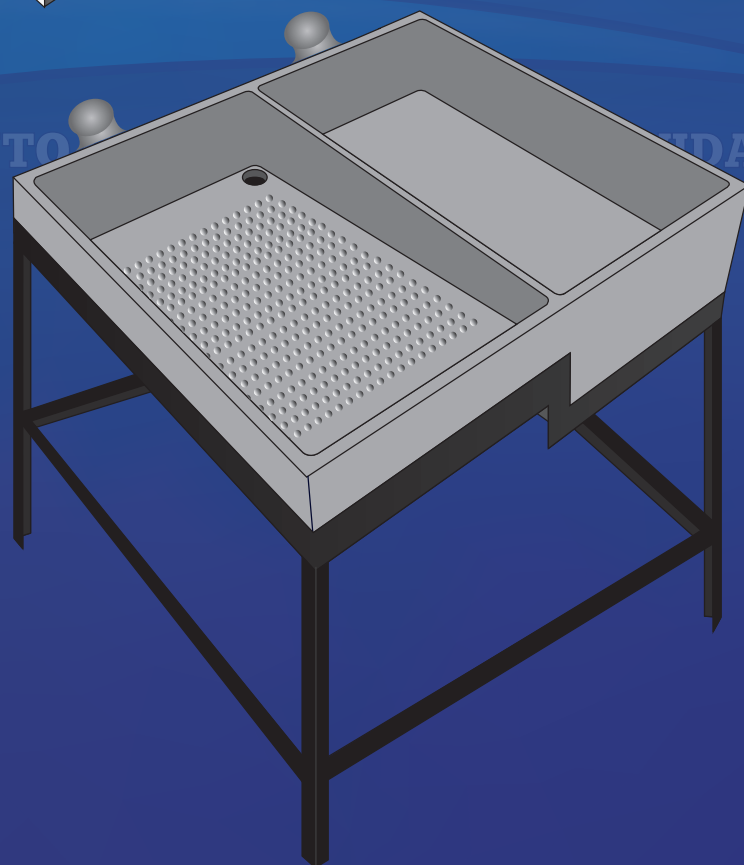
- Material Marmoleado gris, idóneo para su fabricación
- Limpieza fácil.
- Calidad Premium.
- Reforzado.
- Vida Útil Prolongada.
- Cumple con especificaciones de la FDA.
- ★ Diseño exclusivo y característico de MAXIPLAS.



# RECOMENDACIONES DE INSTALACIÓN LAVADERO



Base de Herreria



**MAXIPLAS**

CUIDANDO AL ELEMENTO QUE DIO ORIGEN A LA VIDA

# TINACO BEIGE BICAPA

## TINACO BEIGE BICAPA CAP. 1,100 L

- Dos capas.
- Calidad Premium.
- Reforzado.
- Vida Útil Prolongada.
- Cumple con especificaciones FDA.
- ★ Mantenimiento de acuerdo a su uso.



## TINACO BEIGE BICAPA CAP. 1,200 L

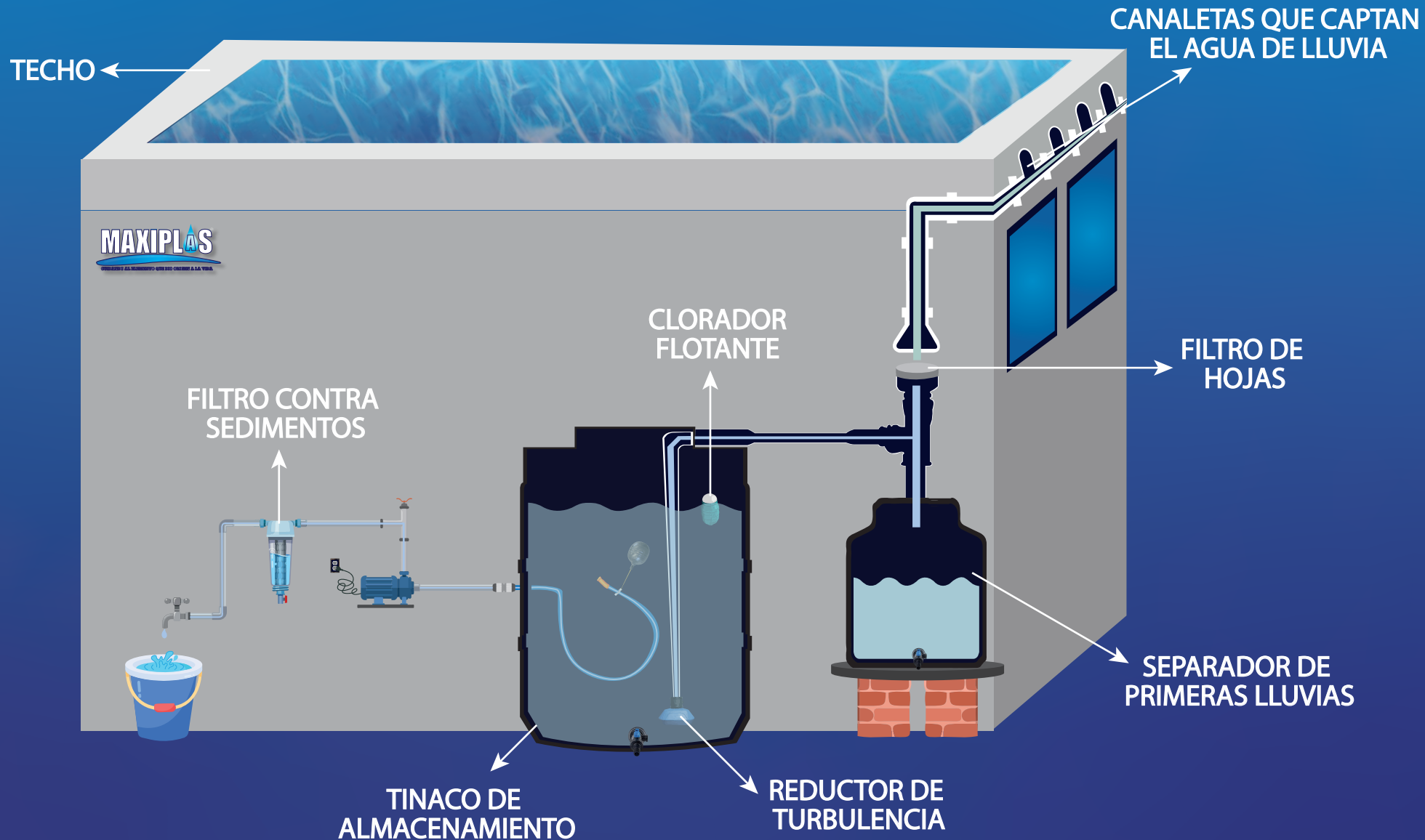
- Dos capas.
- Calidad Premium.
- Reforzado.
- Vida Útil Prolongada.
- Cumple con especificaciones FDA.
- ★ Mantenimiento de acuerdo a su uso.



# ¿SABÍAS QUE?



NUESTROS PRODUCTOS MAXIPLAS ESTAN  
APTOS PARA LA CAPTACIÓN DE AGUA DE LLUVIA







**MAXIPLAS**

CUIDANDO AL ELEMENTO QUE DIO ORIGEN A LA VIDA

# GARANTÍA

- 💧 ÚNICAMENTE contra DEFECTO DE FÁBRICA
- 💧 NO APLICA mal manejo

## DEFECTOS DE FÁBRICA

- 💧 Trasroscado de Conexión de 1 1/2 Pulg
- 💧 Lagrimeo en Unión, cuerpo y fondo.
- 💧 Traslucidez en cuerpo de Tinaco

# MAXIPLAS<sup>®</sup>

CUIDANDO AL ELEMENTO QUE DIO ORIGEN A LA VIDA

## Contacto:



Visite nuestra pagina web:  
[www.maxiplas.mx](http://www.maxiplas.mx)



Correo electrónico:  
[contacto@maxiplas.mx](mailto:contacto@maxiplas.mx)



y



Ventas:  
56 1704 8534



Estamos ubicados en:  
Calle 1º de Mayo, San Miguel Tocuila,  
Texcoco, Edo. de Méx. C.P. 56208



CUIDANDO AL ELEMENTO QUE DIO ORIGEN A LA VIDA